

Gesamtschule  
Dellbrücker  
Mauspfad

Herzlich  
Willkommen!

Informationsnachmittag zur  
Gymnasialen Oberstufe

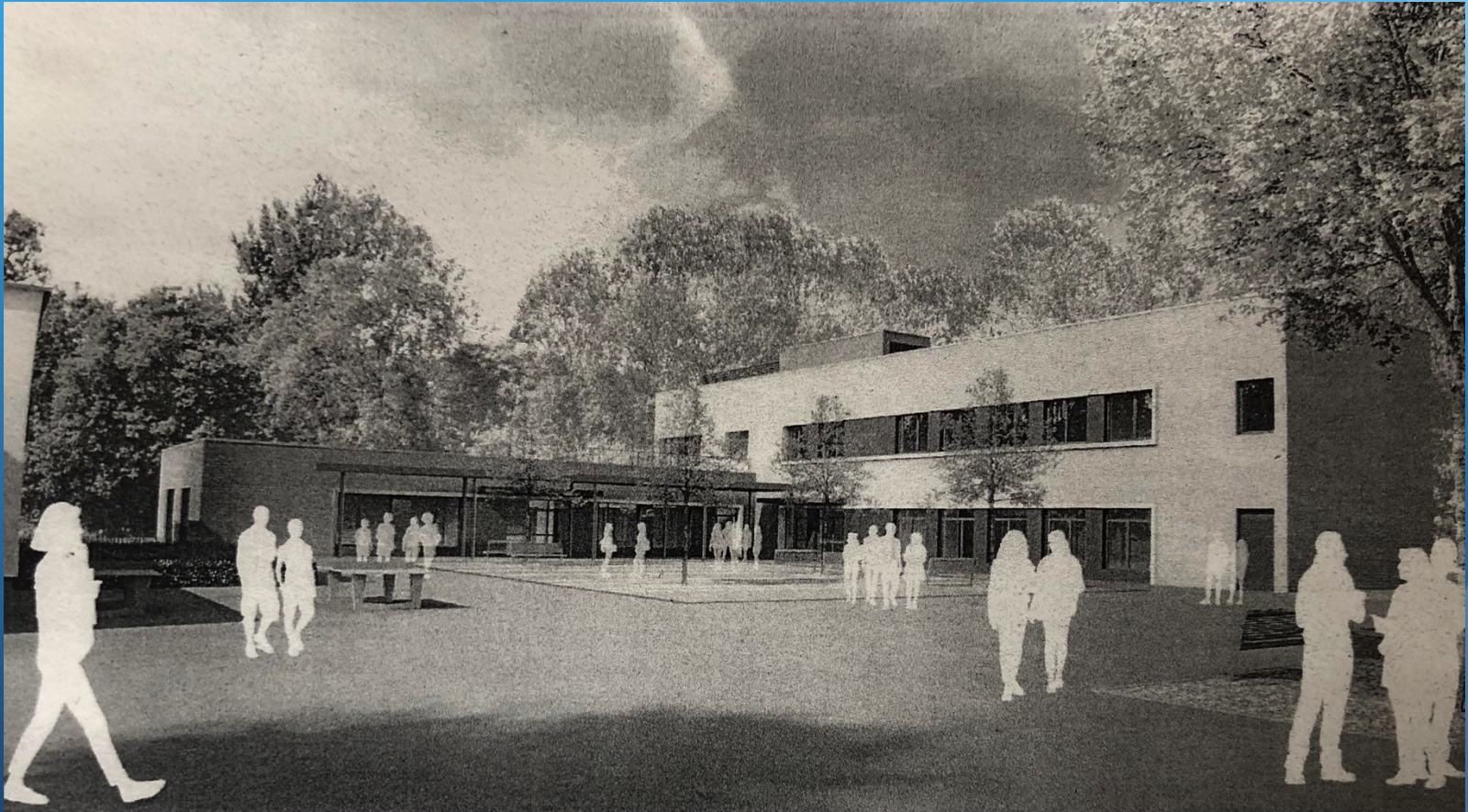
07.12.2020

Arbeitskreis Gymnasiale Oberstufe Informationsnachmittag  
(J. Laux, S. Oesterwind, T. Tetzner, F. Thonemann, S. Ekemen)

# Ablauf

1. Neubau Oberstufengebäude
2. Struktur der Oberstufe
3. Unser Fächerangebot
4. Unser Fremdsprachenangebot
5. Vertiefungskurse
6. Kurswahl Einführungsphase
7. Ausblick Abiturfächer
8. Beratung und Anmeldeverfahren
9. Termine und Fragen

# 1. Neubau Oberstufengebäude



## 2. Struktur der Oberstufe

Abiturzeugnis (Abiturprüfung + Q1/Q2)



Abiturprüfung



Zulassung zur Abiturprüfung



2. Jahr der Qualifikationsphase Q2  
1. Jahr der Qualifikationsphase Q1



Versetzung



Einführungsphase (EF)



Berechtigung zum Besuch der  
Gymnasialen Oberstufe (GE/RS/HS)

## 2. Struktur der Oberstufe

### Dauer der gymnasialen Oberstufe

- in der Regel 3 Jahre
- (Wiederholung der EF/Q1/Q2 ist möglich)

## 2. Struktur der Oberstufe

### Abschlüsse der Gymnasialen Oberstufe

Allgemeine  
Hochschulreife/Abitur

Schulischer Teil der Fachhochschulreife  
am Ende der Q1

# Ablauf

1. Neubau Oberstufengebäude
2. Struktur der Oberstufe
- 3. Unser Fächerangebot**
4. Unser Fremdsprachenangebot
5. Vertiefungskurse
6. Kurswahl Einführungsphase
7. Ausblick Abiturfächer
8. Beratung und Anmeldeverfahren
9. Termine und Fragen

# 3. Unser Fächerangebot

## Aufgabenfelder und Fächer

Aufgabenfeld I	sprachlich- literarisch- künstlerisch	Deutsch
		<i>fortgeführt (Sek. I)</i> Englisch, Französisch, Latein, Spanisch
		<i>neu einsetzend (EF)</i> Spanisch (Dellbrück), Französisch (Holweide)
		Kunst, Musik
Aufgabenfeld II	gesellschafts- wissenschaftlich	Geschichte, Sozialwissenschaften, Geographie, Erziehungswissenschaften, Philosophie
Aufgabenfeld III	mathematisch- naturwissen- schaftlich- technisch	Mathematik
		Biologie, Chemie, Physik
außerhalb der Aufgabenfelder	Religionslehre	
	Sport	
Vertiefungsfächer	Deutsch, Mathematik, Englisch	



# 4. Unser Fremdsprachenangebot

## fortgeführt

- Englisch Jg. 5 - 13
- Französisch Jg. 6 - 10 (bzw. - 13)
- Latein Jg. 8 - 12 (bzw. - 13)
- Spanisch Jg. 8 - 11 (bzw. - 13)

## neu einsetzend

- Französisch Jg. 11 - 13 (Holweide)
- Spanisch Jg. 11 - 13 (Dellbrück)

# 5. Vertiefungskurse

- Kurse in Kernbereichen: **Deutsch, Mathematik, Englisch**
- **Ziel 1: Förderung von Basiskompetenzen**
- **Ziel 2: Förderung von Q-Phase-Kompetenzen**
- **qualifizierende Bemerkungen statt Benotung**
- **Vermerk von Fehlzeiten**

# Ablauf

1. Neubau Oberstufengebäude
2. Struktur der Oberstufe
3. Unser Fächerangebot
4. Unser Fremdsprachenangebot
5. Vertiefungskurse
- 6. Kurswahl Einführungsphase**
7. Ausblick Abiturfächer
8. Beratung und Anmeldeverfahren
9. Termine und Fragen

# 6. Kurswahl Einführungsphase

- Belegverpflichtung: 34 Wochenstunden

10 Grundkurse

11. Wahlkurs oder 2 Vertiefungsfächer oder  
11. Wahlkurs + Vertiefungsfach + ggf. 12. Kurs

- Stundenzahl der Fächer:  
in der Regel **3-stündig**, neu einsetzende Fremdsprachen **4-stündig**,  
Vertiefungskurse **2-stündig**
- kein Fachwechsel zum Halbjahr

# 6. Kurswahl Einführungsphase

Beispielbelegung Einführungsphase: 34 Wochenstunden

	Fach	Bsp. -Belegung	Std.
Aufgabenfeld I	Deutsch	<i>Deutsch</i>	3
	eine fortgeführte Fremdsprache	<i>Englisch</i>	3
	Kunst, Musik	<i>Kunst</i>	3
Aufgabenfeld II	eine Gesellschaftswissenschaft	<i>Geschichte</i>	3
Aufgabenfeld III	Mathematik	<i>Mathematik</i>	3
	eine Naturwissenschaft	<i>Biologie</i>	3
außerhalb der Aufgabenfelder	Religion/ersatzweise Philosophie	<i>Kath. Religion</i>	3
	Sport	<i>Sport</i>	3
9. Fach	weitere Fremdsprache/weiteres Fach aus Aufgabenfeld III	<i>Französisch</i>	3
10. Fach	Wahlfach	<i>Chemie</i>	3
11. und 12. Fach	Wahlfächer, ggf. Vertiefungsfächer	<i>VK-Englisch</i>	2
		<i>VK-Mathematik</i>	2
			34

# 6. Kurswahl Einführungsphase

## Klausuren in der Einführungsphase

- Klausurpflicht: Deutsch, Mathematik, Fremdsprachen
- Klausurwahl: alle anderen Fächer

→ mögliche Abiturfächer = ab EF durchgängig belegte Fächer!

- zentrale Klausuren (Ende EF): Deutsch, Mathematik
- mündliche Prüfung: Englisch
- ggf. mündl. Kommunikationsprüfungen: moderne Fremdsprachen

# Ablauf

1. Neubau Oberstufengebäude
2. Struktur der Oberstufe
3. Unser Fächerangebot
4. Unser Fremdsprachenangebot
5. Vertiefungskurse
6. Kurswahl Einführungsphase
- 7. Ausblick Abiturfächer**
8. Beratung und Anmeldeverfahren
9. Termine und Fragen

# 7. Ausblick Abiturfächer

## Leistungskursangebote Q-Phase

### – 1. Leistungskurs:

Deutsch, fortgeführte Fremdsprache (Englisch, Französisch, Spanisch), Mathematik, eine Naturwissenschaft (Biologie, Chemie, Physik)

### – 2. Leistungskurs:

unter Beachtung der Abiturbedingungen **frei wählbar** (*siehe oben Folie 8*)

→ breites Kursangebot

(Kooperation Gesamtschule Holweide)



# 7. Ausblick Abiturfächer

## Wahl der 4 Abiturfächer (2 LK, 2 GK)

- zwei der folgenden Fächer: Deutsch, Mathematik, Fremdsprache
- Abdeckung aller drei Aufgabenfelder
- 1. Leistungskurs muss Deutsch, Mathematik, eine fortgeführte Fremdsprache oder eine Naturwissenschaft sein

→ mögliche Abiturfächer = Klausurfächer ab Q1!

# 8. Beratung und Anmeldeverfahren

## Beratung in der Oberstufe

- Schulleitung
- Oberstufenkoordination
- Stufenkoordinator\*innen („Beratungslehrer\*innen“)
  - Montags, 7. Std. (Herr Thonemann) - Raum A014
  - Donnerstags, 7. Std. (Herr Laux) - Raum A014
- Fachlehrer\*innen (*siehe Homepage*)

# 8. Beratung und Anmeldeverfahren

## Anmeldeverfahren (I): Onlineanmeldung

- seit 2014 Online-Anmeldung:  
<http://www.schueleranmeldung.de/>
- **Informationen** (Internetadresse, Zugangsdaten, etc.)  
durch die **abgebende Schule**
- **erste Anmeldephase: 27.1.-28.2.2021.**
- Anmeldung an nur einer **gymnasialen Oberstufe**

# 8. Beratung und Anmeldeverfahren

## Anmeldeverfahren (II): Anmeldegespräch

- während erster Anmeldephase (27.1.-28.2.2021):  
Sprechstunden der Beratungslehrer (*siehe oben Folie 18*)
- mitzubringen: ausgedruckte Online-Anmeldung, letztes Zeugnis, Lebenslauf

# 9. Termine und Fragen

## Einladung

Oberstufenwoche für Schüler\*innen

Mittwoch, 9.12.20, 8./9. Std.

Donnerstag, 10.12.20, 8./9. Std.

Informationsabend für Eltern/Externe

Dienstag, 12.01.21, 19 Uhr